

CASE DI RIPOSO OSPEDALIERO





FILOSOFIA DELLE 3P

PERSONE
PIANETA
PASSIONE



VENICEiLED

nasce dalla coscienza ecologica e dalle competenze di un team di persone altamente specializzate nel settore specifico dell'illuminazione. Prerogativa del team è ideare, progettare e sperimentare con tecnologie sostenibili prodotti di alta finitura anche "su misura". Il design applicato, con l'aiuto anche delle colorazioni, vuole allontanarsi dal concetto "Ospedaliero" per proporre un maggiore supporto umano.

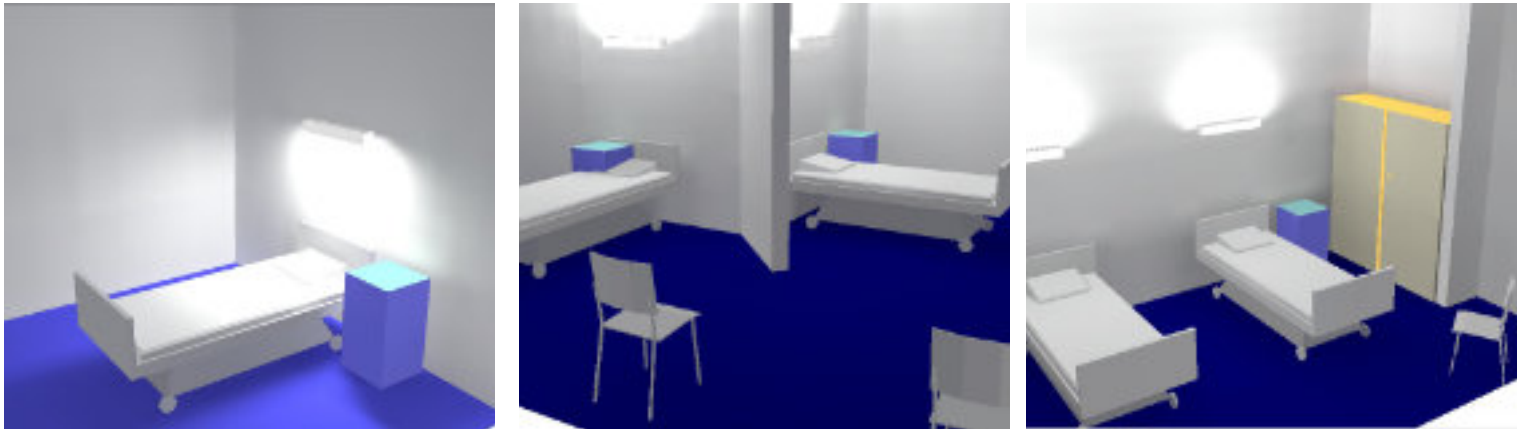


VENICEiLED srls

Via Marchefave, 47/D
mail: info@veniceiled.it
www.veniceiled.it
Tel. +39 0425 642164
P.I.: 01525840292

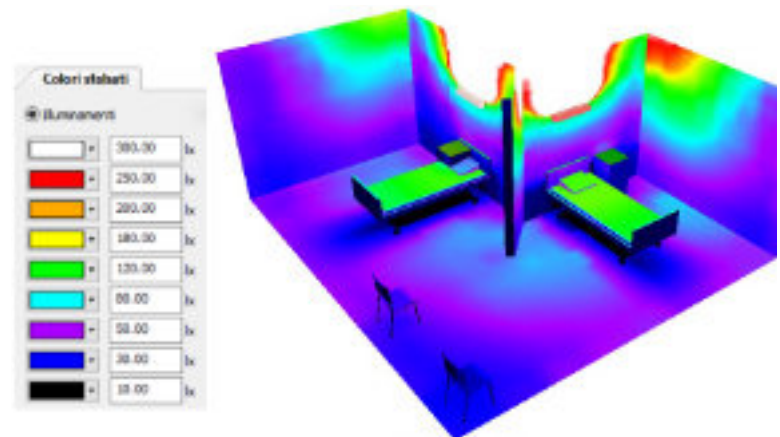
CALCOLI ILLUMINOTECNICI

L'UFFICIO TECNICO è sempre disponibile ad elaborare calcoli illuminotecnici nel rispetto delle normative vigenti.



Output grafico evidenzia una visuale immediata di quello che sarà il risultato finale; i colori sfalsati rendono immediatamente visibile la distribuzione della luce con i relativi valori di illuminazione.

La tabella a fianco specifica i valori in Lux corrispondenti a un determinato colore. Tale visualizzazione può essere anche riprodotta per i valori di luminanza.



Colorazioni per rendere gli ambienti a misura umana



Per reparti di Infanzia



Per case di riposo

TOTEM VERTICALI DETTAGLI TECNICI

TOTEM modello: MIRANO



SISTEMA VERTICALE per la distribuzione dei servizi al posto letto
attrezzato con:

- prese elettriche-USB-DATI-Chiamata infermiera.
- luce notturna con Led blu
- gas medicali
- tenda di Separazione.

CARATTERISTICHE GENERALI:

corpo : struttura portante in acciaio

dimensioni standard: mm 400x250x2000h
a richiesta dimensioni "su misura"

tenda di separazione: in Trevira®. Dettagli a pag.27

verniciatura: a polveri, a richiesta versione antibatterica.

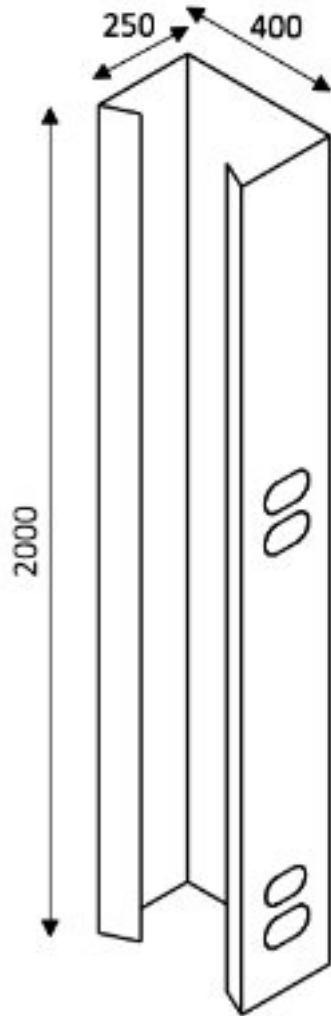
colore standard: bianco - altri colori a richiesta: vedere tabella a pag. 27

grado IP: IP20 - marcatura CE

montaggio: a parete.
versione speciale per montaggio a semi-incasso

possibilità di rivestimento in cuoio. Dettagli a pag. 27

TOTEM modello: MIRANO



sistemi di distribuzione



sistemi di chiamata



gas di distribuzione



tenda di separazione

Il montaggio avviene tramite fissaggi idonei al tipo di materiale della parete dove vengono installati.

TOTE M modello: TORINO



SISTEMA VERTICALE per la distribuzione dei servizi al posto letto
 attrezzato con:

- prese elettriche-USB-DATI-Chiamata infermiera.
- luce notturna con Led blu
- gas medicali
- tenda di Separazione.

CARATTERISTICHE GENERALI:

corpo : struttura portante in acciaio

dimensioni standard: mm 400x250x2000h
 a richiesta dimensioni "su misura"

porta frontale: apribile in MDF finitura legno.

tenda di separazione: in Trevira®. Dettagli a pag.27

verniciatura: a polveri, a richiesta versione antibatterica.

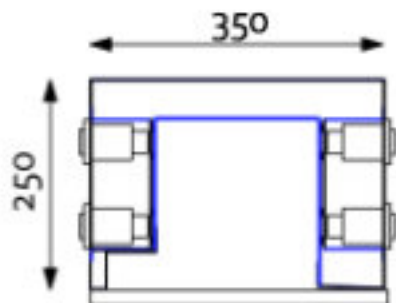
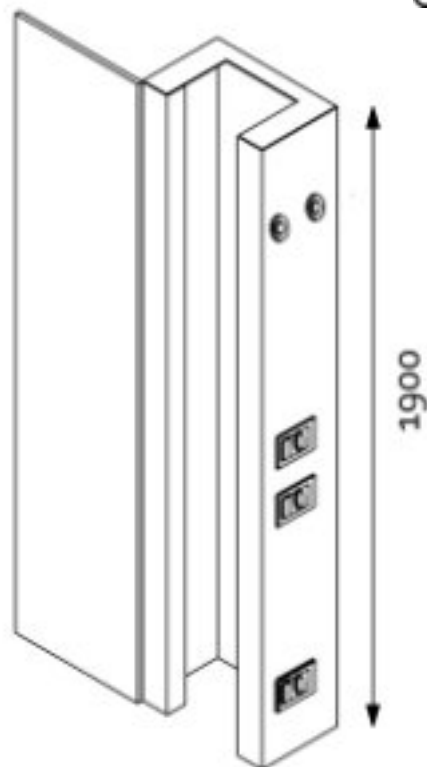
colore standard: bianco - altri colori a richiesta: vedere tabella a pag. 27

grado IP: IP20 - marcatura CE

montaggio: a parete.
 versione speciale per montaggio a semi-incasso

possibilità di rivestimento in cuoio. Dettagli a pag. 27

TOTEM modello: TORINO



sistemi di distribuzione



sistemi di chiamata



gas medicali



tenda di separazione

Il montaggio avviene tramite fissaggi idonei al tipo di materiale della parete dove vengono installati.



TOTEM modello: ROVIGO



SISTEMA VERTICALE per la distribuzione dei servizi al posto letto
 attrezzato con:

- prese elettriche-USB-DATI-Chiamata infermiera.
- luce notturna con Led blu
- gas medicali

CARATTERISTICHE GENERALI:

corpo : struttura portante in acciaio

dimensioni standard: mm 400x250x2000h
 a richiesta dimensioni "su misura"

gas medicali: installati sul pannello frontale per agevolare le operazioni alle prese gas.

verniciatura: a polveri, a richiesta versione antibatterica.

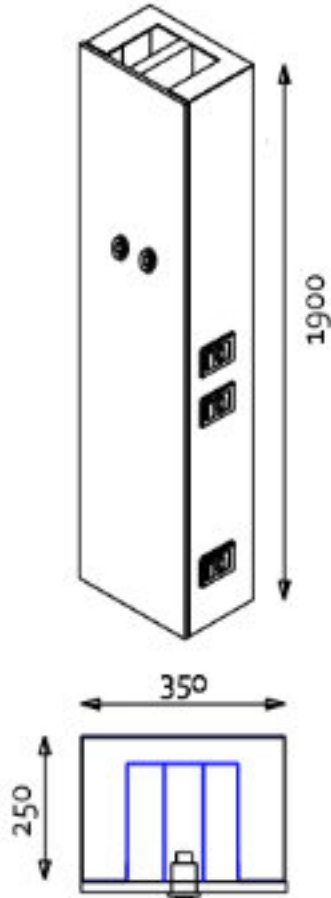
colore standard: bianco - altri colori a richiesta: vedere tabella a pag. 27

grado IP: IP20 - marcatura CE

montaggio: a parete.
 versione speciale per montaggio a semi-incasso

possibilità di rivestimento in cuoio. Dettagli a pag. 27

TOTEM modello: ROVIGO



Il montaggio avviene tramite fissaggi idonei al tipo di materiale della parete dove vengono installati.

TRAVI TESTALETTO DETTAGLI TECNICI



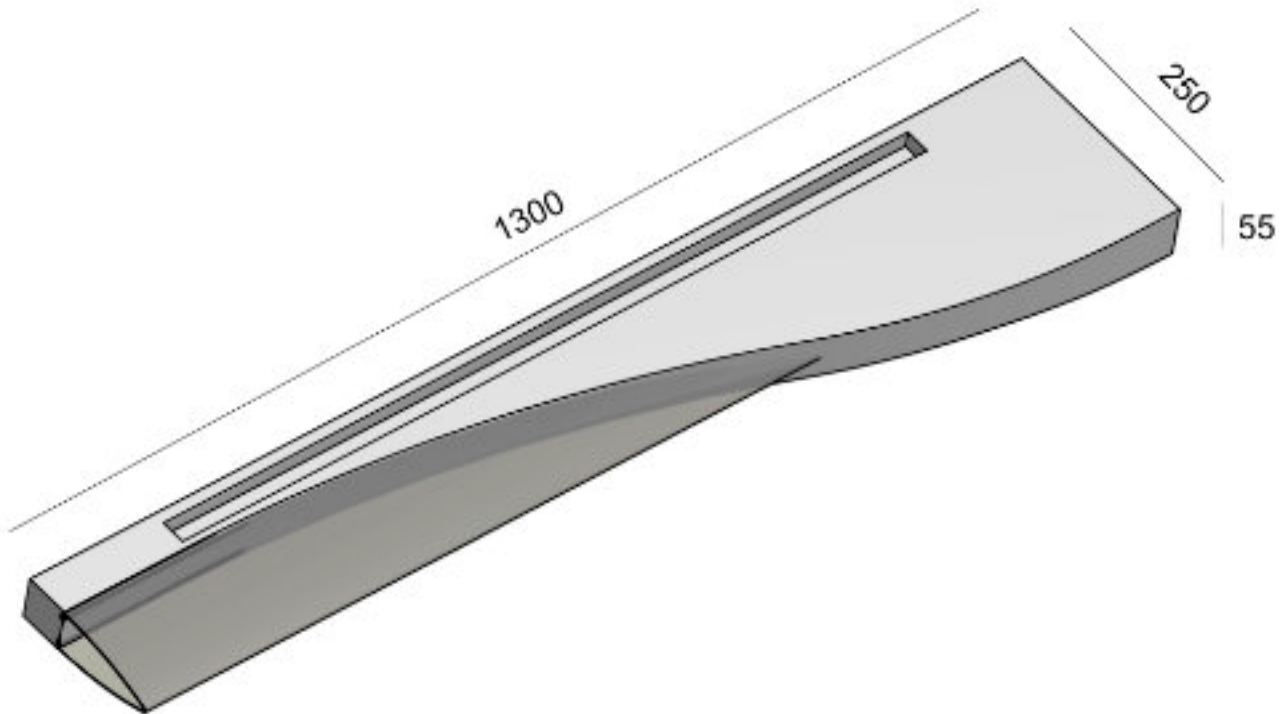
TESTALETTO modello : PARIGI

Struttura orizzontale per l'illuminazione dell'ambiente (luce indiretta) e del posto letto (luce diretta).

- *cablaggio*: prevede LED sia per l'illuminazione diretta sia per l'illuminazione indiretta con accensioni separate.
- possibilità di inserimento luce notturna con LED blu.
- *corpo*: struttura portante in acciaio
- *dimensioni*: mm 250x55x1300. A richiesta dimensioni "su misura"
- *verniciatura* a polveri, a richiesta versione antibatterica.
- *colore base* bianco - altri colori a richiesta: vedere tabella a pag. 27.
- *grado IP*: IP40 marcatura CE
- *montaggio* a parete
- collegamento tramite elemento illuminato a LED con Totem verticale



TESTALETTO modello : PARIGI



TESTALETTO

Il montaggio avviene tramite fissaggi idonei al tipo di materiale della parete dove vengono installati.

VENICE LED

TESTALETTO modello : LONDRA

Struttura orizzontale per l'illuminazione dell'ambiente (luce indiretta) e del posto letto (luce diretta).

- *cablaggio*: prevede LED sia per l'illuminazione diretta sia per l'illuminazione indiretta con accensioni separate.
- possibilità di inserimento luce notturna con LED blu.
- *corpo*: struttura portante in acciaio
- *dimensioni*: mm 100x100x1200. A richiesta dimensioni "su misura"
- *verniciatura* a polveri, a richiesta versione antibatterica.
- *colore base* bianco - altri colori a richiesta: vedere tabella a pag. 27.
- *grado IP*: IP40 marcatura CE
- *montaggio* a parete
- *variante elettrica*: possibilità di installare delle prese o apparecchiature per chiamata infermiera
- *variante gas*: Tramite un box separato è possibile installare i gas medicali



TESTALETTO modello : LONDRA



sistemi di distribuzione

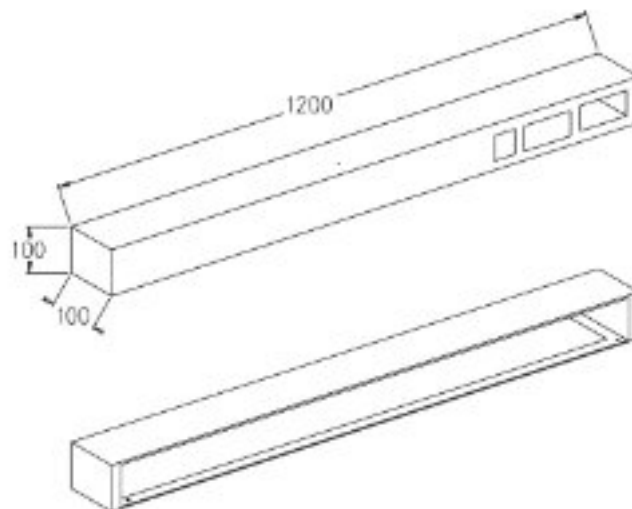
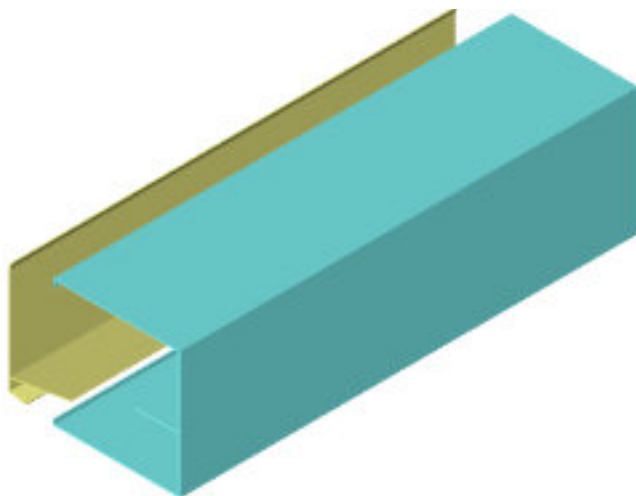


sistemi di chiamata



gas medicali su box separati

TESTALETTO



Il montaggio avviene tramite fissaggi idonei al tipo di materiale della parete dove vengono installati.

VENICE LED

TESTALETTO modello : GENOVA

Struttura orizzontale per l'illuminazione dell'ambiente (luce indiretta) e del posto letto (luce diretta).

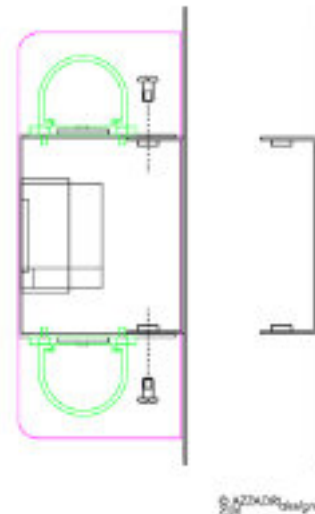
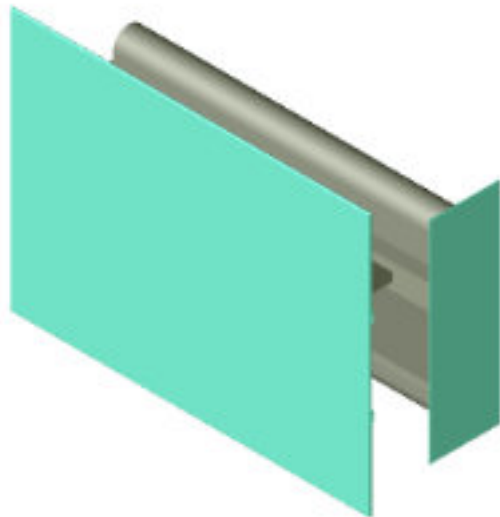
- *cablaggio*: prevede LED sia per l'illuminazione diretta sia per l'illuminazione indiretta con accensioni separate.
- possibilità di inserimento luce notturna con LED blu.
- *corpo*: struttura portante in acciaio
- *dimensioni* mm 80x180x800. A richiesta dimensioni "su misura"
- *verniciatura* a polveri, a richiesta versione antibatterica.
- *colore base* bianco - altri colori a richiesta: vedere tabella a pag. 27.
- *grado IP*: IP40 marcatura CE
- *montaggio* a parete
- *variante elettrica*: possibilità di installare la chiamata infermiera



TESTALETTO modello : GENOVA



sistemi di chiamata



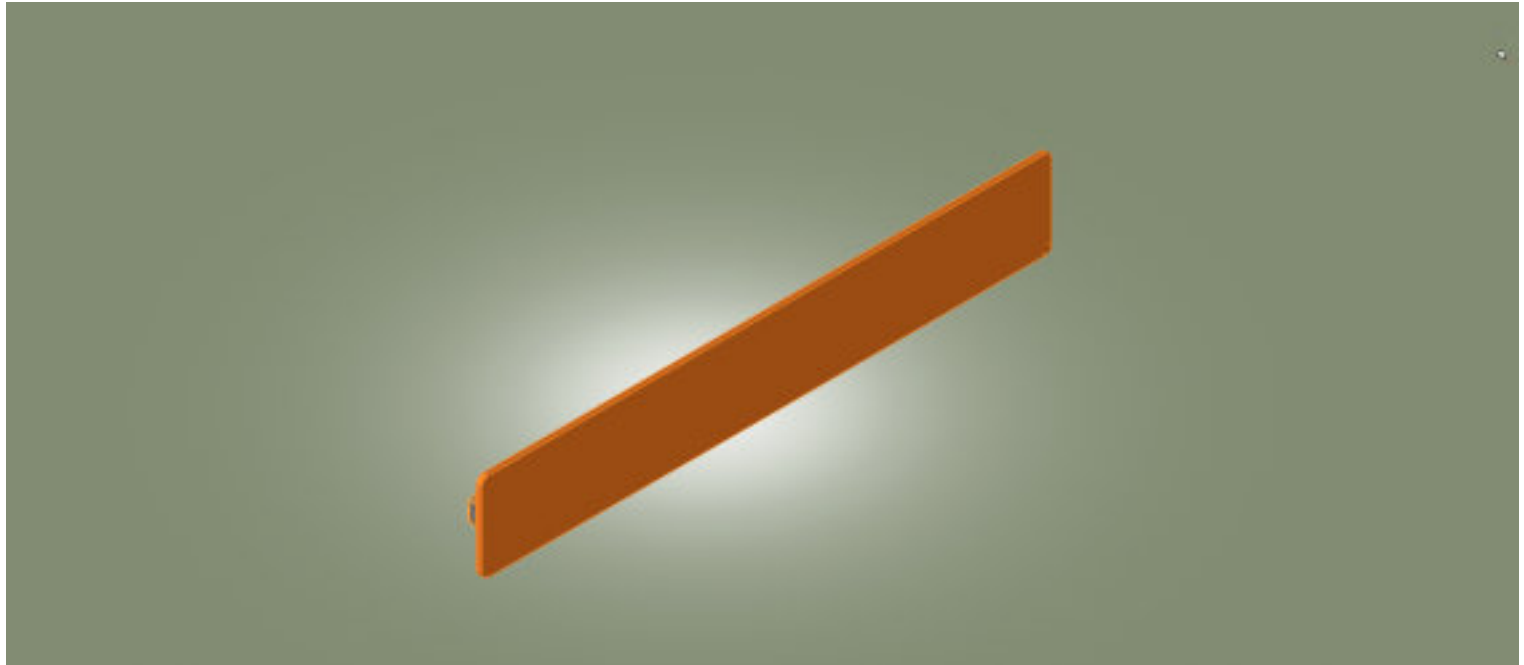
Il montaggio avviene tramite fissaggi idonei al tipo di materiale della parete dove vengono installati.

VENICE | LED

TESTALETTO modello : TRENTO

Struttura orizzontale per l'illuminazione dell'ambiente (luce indiretta) e del posto letto (luce diretta).

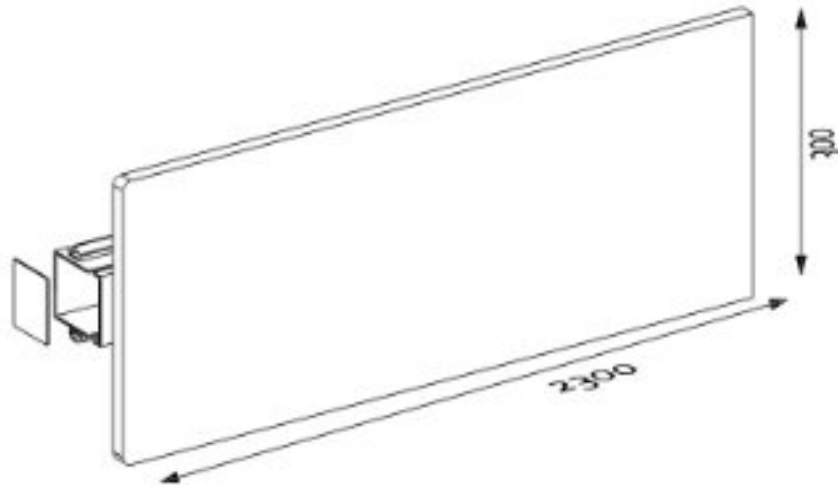
- *cablaggio*: prevede LED sia per l'illuminazione diretta sia per l'illuminazione indiretta con accensioni separate.
- possibilità di inserimento luce notturna con LED blu.
- *corpo*: struttura portante in acciaio
- *dimensioni* mm 80x300x2300. A richiesta dimensioni "su misura"
- *verniciatura* a polveri, a richiesta versione antibatterica.
- *colore base* bianco - altri colori a richiesta: vedere tabella a pag. 27.
- *grado IP*: IP40 marcatura CE
- *montaggio* a parete
- *variante elettrica*: possibilità di installare la chiamata infermiera



TESTALETTO modello : TRENTO



sistemi di chiamata



Il montaggio avviene tramite fissaggi idonei al tipo di materiale della parete dove vengono installati.

VENICE LED

TESTALETTO modello : VERONA

Struttura orizzontale per l'illuminazione dell'ambiente (luce indiretta) e del posto letto (luce diretta).

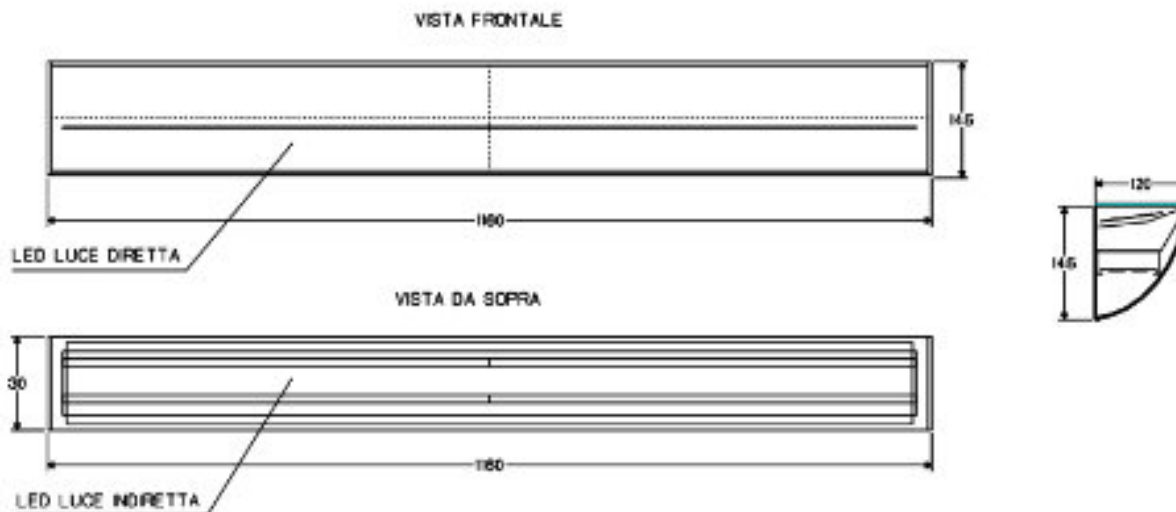
- *cablaggio*: prevede LED sia per l'illuminazione diretta sia per l'illuminazione indiretta con accensioni separate.
- possibilità di inserimento luce notturna con LED blu.
- *corpo*: struttura portante in acciaio
- *dimensioni* mm 120x145x1160 A richiesta dimensioni "su misura"
- *verniciatura* a polveri, a richiesta versione antibatterica.
- *colore base* bianco - altri colori a richiesta: vedere tabella a pag. 27.
- *grado IP*: IP40 marcatura CE
- *montaggio* a parete
- *variante elettrica*: possibilità di installare la chiamata infermiera



TESTALETTO modello : VERONA



LA PARTE FRONTALE E' COSTITUITA DA UNA LAMIERA MICROFORATA CON ALL'INTERNO UNA PELLICOLA IN OPALINO TRASLUCIDO PER DIFFONDERE LA LUCE



Il montaggio avviene tramite fissaggi idonei al tipo di materiale della parete dove vengono installati.

VENICE I LED

INFORMAZIONI TECNICHE

I LED - LE ORIGINI

LED caratteristiche e vantaggi. LED, acronimo di Light Emitting Diode, sfruttano la capacità di alcuni semiconduttori di produrre fotoni, cioè luce. Sono stati inventati nel 1962 da Nick Holonyak Jr. che, per questo nel 2014, ha ricevuto il Nobel.



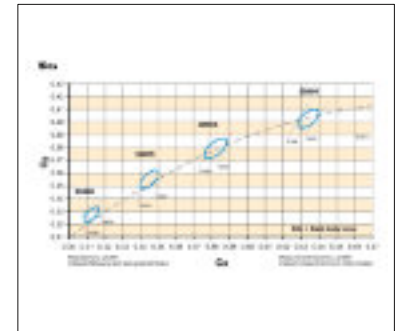
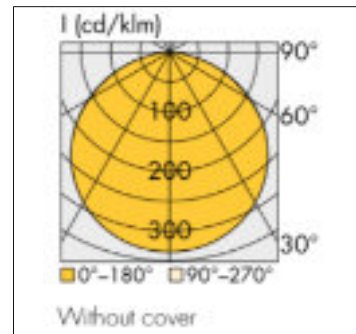
Per una trentina d'anni ai LED non si riusciva a far produrre una quantità di luce apprezzabile, infatti il loro uso era relegato sostanzialmente a spie luminose. Poi negli anni 90, si iniziò a realizzarne con efficienza sempre maggiore e in una gamma di colori sempre crescente. Parallelamente è aumentata la quantità di luce emessa fino a rendere queste tipo di "lampadine" competitive con quelle delle comuni lampadine. Allo stato attuale i LED sono praticamente l'unica fonte di illuminazione accettata

LE NOSTRE SOLUZIONI LED E ALIMENTATORI

I LED sono di primaria qualità e rispettano le norme EN 62471-2008 in quanto rientrano nel gruppo di appartenenza RG 0 e non implicano quindi alcun rischio foto biologico. L'efficienza dell'apparecchio in relazione alla sua durata è quella di un prodotto di alta qualità in quanto i led, dopo 50000 ore di funzionamento, presentano un decadimento del 20% considerando una tolleranza del 10%.. Tolleranza iniziale del colore (MacAdam): 3

- Per LINE 56 48 LED a modulo 185 lm/W,
- Per LINE 75 60 LED a modulo 185 lm/W

ALIMENTATORI della stessa azienda con potenze in funzione del numero di moduli che colleghiamo e uscite in corrente stabilizzate e ottimizzate per i moduli di cui sopra. Garanzia nella durata del LED > 50.000h.



VERNICIATURA la verniciatura del trave viene fatta con il sistema a polveri e normalmente è di colore bianco, (facilità nelle consegne) o colori come da tabella sotto riportata. Verniciature diverse sono possibili previo informazioni con il ns. Ufficio tecnico. A richiesta la verniciatura può essere del tipo "antibatterico".



TENDA DI SEPARAZIONE 100% Trevira® CS con dimensioni di cm. 175 x cm 145 di altezza. Composta di filamenti e fibre atossiche. Possiede proprietà ignifughe permanenti che soddisfano tutte le norme antincendio internazionali. Il tessuto Trevira® CS consente una pulizia economica, è lavabile a 60° e non richiede particolari trattamenti. Peso 120,00 gr/mq.



ASTA TELESCOPICA pieghevole in alluminio anodizzato. Supporto in Nylon rinforzato dalle dimensioni ridotte molto resistenze, estensione max fino a cm. 160 con anelli anti strappo per lo scorrimento delle tende.

RIVESTIMENTO IN CUOIO possiamo rivestire le travi in vero cuoio rigenerato con caratteristiche ignifughe, resistente all'abrasione e all'umidità: facilmente pulibile, ha superato i più severi test di tossicità. Disponibile in tre colori: bordeaux, nero e cuoio vivo.

PHOTO BY HENRIQUE-FERREIRA



FOTO DI PEGGY UND MARCO LACHMANN-ÄNKE



PHOTO BY TOM-PODMORE

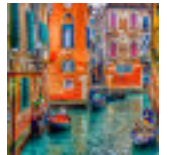


PHOTO BY SCONOSCIUTO&AZZADRI



Created By
AZZADRIgraphics
Computer: IMAC 20
Sistema di impaginazione:
AFFINITY PUBLISHER



VENICEILED srls
VIA Marchefave, 47/D
45026 Lendinara (Ro)
e-mail: info@veniceiled.it
www.veniceiled.it
Tel. +39 0425 642164
P.I. 01525840292